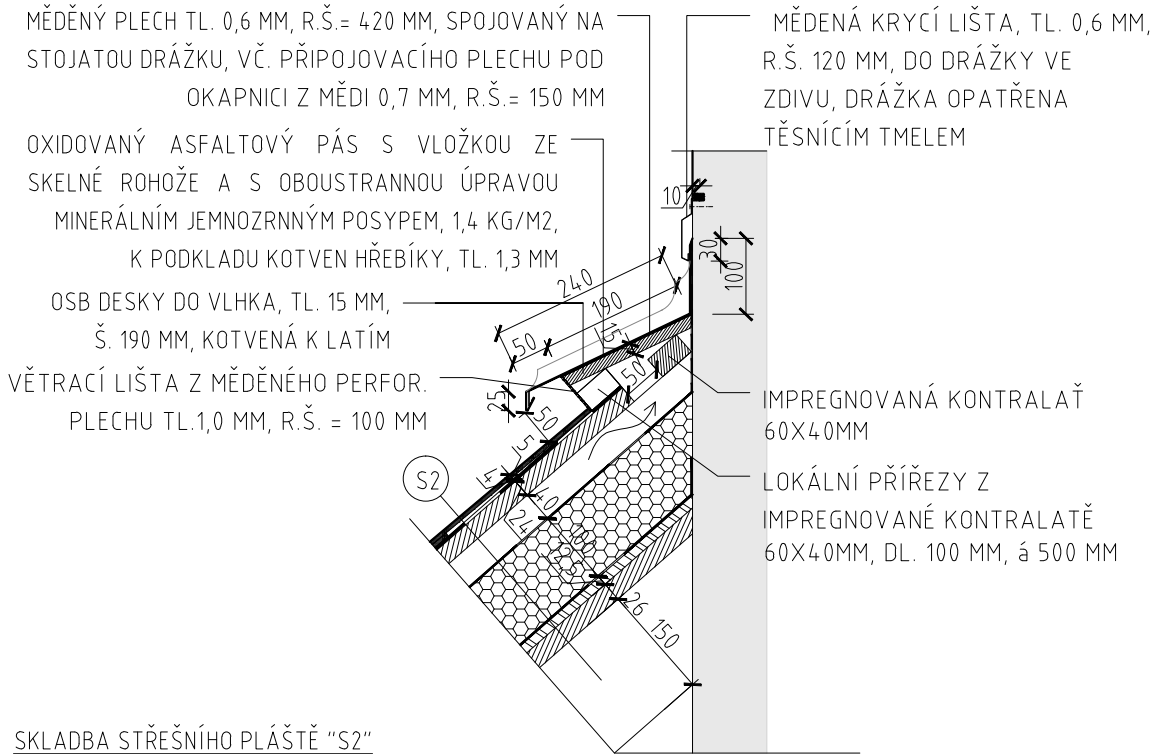


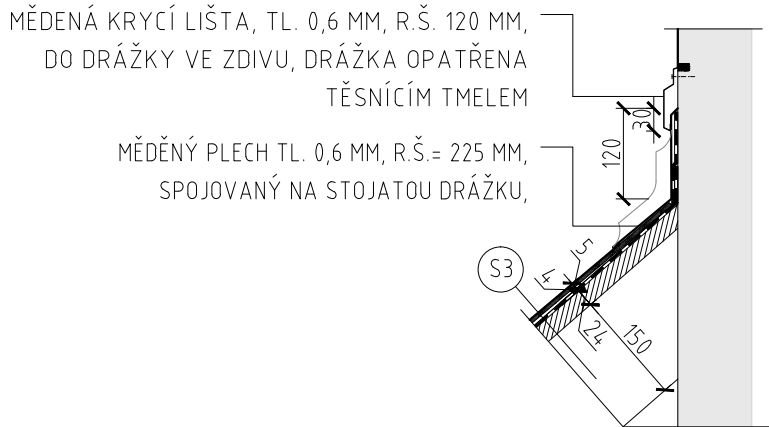
DETAIL UKONČENÍ U ZATEPLENÝCH ČÁSTÍ STŘECHY



SKLADBA STŘEŠNÍHO PLÁŠTĚ "S2"

- KRYTINA Z BŘIDLICE 5 mm
- SEPARAČNÍ VRSTVA - ASFALTOVÝ PÁS - OXIDOVANÝ, NOSNÁ VLOŽKA ZE SKLENĚNÉ TKANINY (JEJÍ PLOŠNÁ HMOTNOST 200G/M2), MECHANICKY KOTVEN K PODKLADU, SPOJE SVAŘENY PLAMENEM 4 mm
- ASFALTOVÁ PENETRACE - mm
- PRKENNÝ ZÁKLOP 24 mm
- IMPREGNOVANÁ KONTRALATĚ 60X40MM 40 mm
- POJISTNÁ HYDROIZOLACE - SAMOLEPÍCÍ PÁS Z SBS MODIFIKOVANÉHO ASFALTU VYZTUŽENÝ POLYESTEROVOU ROHOŽÍ 120 G/M2 1,8 mm
- TEPELNÁ IZOLACE PIR 100 mm
- PAROZÁBRANA - SAMOLEPÍCÍ PÁS Z SBS MOD. ASFALTU VYZTUŽENÝ HLINÍKOVOU FOLIÍ KAŠÍROVANOU POLYESTEROVOU ROHOŽÍ 120 G/M2, 2,2 mm
- CELOPLOŠNÝ ZÁKLOP Z PROTIPOŽÁRNÍCH SDK DESEK, SPÁRY DO 2MM VYPLNĚNY SÁDROVÝM TMELEM, KOTVENÍ SKRZ BÍODESKY DO KROKVÍ 12,5 mm
- CELOPLOŠNÝ ZÁKLOP - BÍODESKY NA P+D 26 mm
- STÁVAJÍCÍ KROKEV CCA 120/150 MM 150 mm

DETAIL UKONČENÍ U NEZATEPLENÝCH ČÁSTÍ STŘECHY



SKLADBA STŘEŠNÍHO PLÁŠTĚ "S3"

- KRYTINA Z BŘIDLICE 5 mm
- SEPARAČNÍ VRSTVA - ASFALTOVÝ PÁS - OXIDOVANÝ, NOSNÁ VLOŽKA ZE SKLENĚNÉ TKANINY (JEJÍ PLOŠNÁ HMOTNOST 200G/M2), MECHANICKY KOTVEN K PODKLADU, SPOJE SVAŘENY PLAMENEM 4 mm
- PRKENNÝ ZÁKLOP 24 mm
- STÁVAJÍCÍ KROKEV CCA 120/150 MM 150 mm

POZNÁMKA:

- PROVEDENÍ UKONČENÍ PLATÍ JAK SMĚREM DO ULICE, TAK SMĚREM DO DVORA

ZNAČKA	DATUM	PŘEDMĚT REVIZE	REVIZI PROVEDL
REVIZE			

±0,000 = 233,927 m n.m.

Souřadnicový systém: S-JTSK  
Výškový systém: Bpv

Tento dokument požívá ochrany dle zákona č. 121/2000 Sb. (Autorský zákon)  
Originál tohoto výkresu a návrh řešení na něm zobrazený je majetkem autora a firmy Architekti Hruša & spol., Ateliér Brno, s.r.o.  
Tento výkres nesmí být - vyjma zřejmého účelu, pro nějž byl pořízen - používán a žádným způsobem nerespektujícím ustanovení Autorského zákona nebo dohodu klienta a hlavního architekta (autora) poskytnut třetí osobě.

HLAVNÍ ARCHITEKT (AUTOR) :		prof. Ing. arch. PETR HRUŠA		FIRMA	
VEDOUČÍ PROJEKTU / HLAVNÍ INŽENÝR PROJEKTU (HIP)		ZODPOVĚDNÝ PROJEKTANT / ZPRACOVAL		Architekti Hruša & spol., Ateliér Brno, s.r.o.  Žižkova 5, 602 00 Brno tel. 541 243 829, fax 541 243 831 E - mail : info @ atelierbrno.cz http://www. hruša-atelierbrno.cz  IČO 255 175 62, DIČ CZ 255 175 62 Obchodní rejstřík oddíl C, vložka 29562	
prof. Ing. arch. PETR HRUŠA / Ing. arch. PETR LEVÝ		Ing. Jana Vostřelová			
KLIENT ZAKÁZKY :		INVESTOR ZAKÁZKY :			
Universita Hradec Králové Rokitanského 62 500 03 Hradec Králové		Universita Hradec Králové Rokitanského 62 500 03 Hradec Králové			
FÁZE ( STUPEŇ DOKUMENTACE )				KONTROLA	Ing. arch. VÍT ZENKL
DOKUMENTACE PRO PROVÁDĚNÍ STAVBY					
NÁZEV ZAKÁZKY ( DÍLO )				DATUM	02 / 2019
Modernizace a rekonstrukce budov B a C Univerzity Hradec Králové, náměstí Svobody				ZAKÁZKA ČÍSLO	16050
ČÁST DOKUMENTACE				OBJEKT	BUDOVA "C"
D.1.1 ARCHITEKTONICKO-STAVEBNÍ ŘEŠENÍ				MĚŘÍTKO	1 : 10
DOKUMENT ( VÝKRES )				Č. VÝKRESU / REVIZE	PARÉ
BUDOVA "C" UHK, parc. č. st. 392, 759 DETAILY UKONČENÍ PULTOVÝCH STŘECH V HORNÍ ČÁSTI U STŘEDOVÉ STĚNY V ZATEPLENÝCH A NEZATEPLENÝCH ČÁSTÍ				D.1.1.b.504	